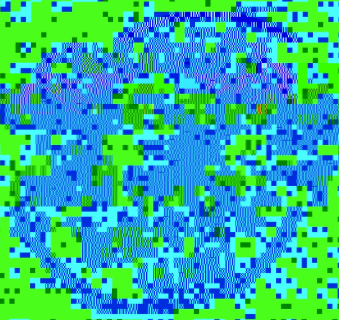


广州检验检测认证集团有限公司

检测报告

本打单位



最新簡章

1. 本會之宗旨及業務範圍如下：
1.1 本會以促進我國社會福利事業之發展為宗旨。

1.2 本會之業務範圍包括：
1.2.1 社會福利政策之研究及建議。
1.2.2 社會福利服務之提供及推廣。
1.2.3 社會福利服務之監督及評估。
1.2.4 社會福利服務之創新及發展。

1.3 本會之組織如下：
1.3.1 本會設理事會為最高決策機關。
1.3.2 本會設監事會為監督機關。
1.3.3 本會設秘書處為行政機關。
1.3.4 本會設各專任委員會為諮詢機關。

1.4 本會之經費來源如下：
1.4.1 政府補助。
1.4.2 社會捐助。
1.4.3 本會收入。

1.5 本會之附屬組織如下：
1.5.1 本會得設各專任委員會。

1.6 本會之附屬組織如下：
1.6.1 本會得設各專任委員會。

1.7 本會之附屬組織如下：
1.7.1 本會得設各專任委員會。

1.8 本會之附屬組織如下：
1.8.1 本會得設各專任委員會。

1.9 本會之附屬組織如下：
1.9.1 本會得設各專任委員會。

1.10 本會之附屬組織如下：
1.10.1 本會得設各專任委員會。

1.11 本會之附屬組織如下：
1.11.1 本會得設各專任委員會。

1.12 本會之附屬組織如下：
1.12.1 本會得設各專任委員會。

1.13 本會之附屬組織如下：
1.13.1 本會得設各專任委員會。

1.14 本會之附屬組織如下：
1.14.1 本會得設各專任委員會。

和信事務所

時間: 2019.08.15

簽及人職分: 投後簽字人

1 基本信息

任务来源:

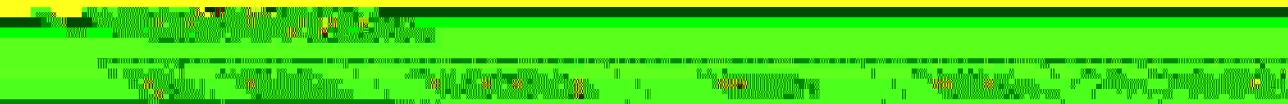
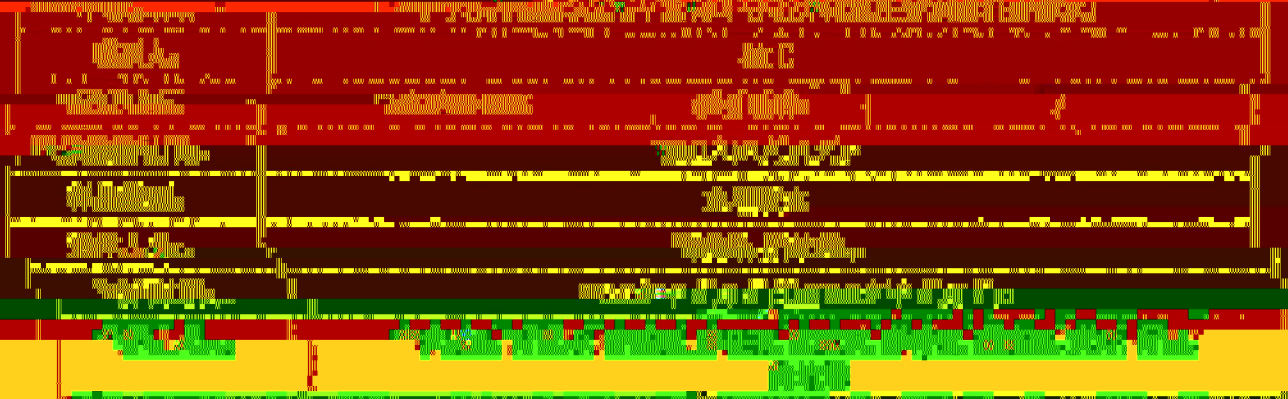
委托检测

委托单位:

广州市康派石业有限公司石开康派生产基地

样品名称:

江门市蓬江区棠涌下村康派石开康派生产基地石开康派厂



检测点	检测编号	检测日期	检测时间	检测地点	检测项目	检测结果	备注
检测点 1	检测编号 1	2019-08-01	08:00	江门市蓬江区棠涌下村康派石开康派生产基地石开康派厂

检测点	检测编号	检测日期	检测时间	检测地点	检测项目	检测结果	备注
检测点 2	检测编号 2	2019-08-01	08:00	江门市蓬江区棠涌下村康派石开康派生产基地石开康派厂

检测点	检测编号	检测日期	检测时间	检测地点	检测项目	检测结果	备注
检测点 3	检测编号 3	2019-08-01	08:00	江门市蓬江区棠涌下村康派石开康派生产基地石开康派厂

項目	單位	規格	標準	單位	單位	單位	單位	
				mg/L	mg/L	mg/L	mg/L	
水質	水質	水質	水質	氨氮	0.05	mg/L	/	/
				亞硝酸氮	0.05	mg/L	/	/
				硝酸氮	0.05	mg/L	/	/
				總氮	0.05	mg/L	/	/
				總磷	0.05	mg/L	/	/
				化學需氧量	15	mg/L	/	/
				五日生化需氧量	15	mg/L	/	/
溶解氧	1.0	mg/L	/	/				

注: 1. 本報告中所有數據均為實驗室檢測數據, 不承擔現場採樣、運輸、儲存等過程中的質量責任。 2. 本報告中所有數據均為實驗室檢測數據, 不承擔現場採樣、運輸、儲存等過程中的質量責任。 3. 本報告中所有數據均為實驗室檢測數據, 不承擔現場採樣、運輸、儲存等過程中的質量責任。

II 環境監測、水質監測數據分析表

項目	單位	規格	標準	單位	單位	單位	單位
水質	水質	水質	水質	氨氮	0.05	mg/L	/
				亞硝酸氮	0.05	mg/L	/
水質	水質	水質	水質	硝酸氮	0.05	mg/L	/
				總氮	0.05	mg/L	/
水質	水質	水質	水質	總磷	0.05	mg/L	/
				化學需氧量	15	mg/L	/
水質	水質	水質	水質	五日生化需氧量	15	mg/L	/
				溶解氧	1.0	mg/L	/
水質	水質	水質	水質	氨氮	0.05	mg/L	/
				亞硝酸氮	0.05	mg/L	/
水質	水質	水質	水質	硝酸氮	0.05	mg/L	/
				總氮	0.05	mg/L	/
水質	水質	水質	水質	總磷	0.05	mg/L	/
				化學需氧量	15	mg/L	/
水質	水質	水質	水質	五日生化需氧量	15	mg/L	/
				溶解氧	1.0	mg/L	/

甲基汞 水质 烷基汞的测定 气态汞 甲基汞: 10. 气相色谱-冷原子荧光分光光度计 (GB 17358.1-2018)



图 10.000 min 处检测到甲基汞

峰号	保留时间 (min)	峰名	峰面积	峰高
1	10.000	甲基汞	1.234567	1.234567

峰号	保留时间 (min)	峰名	峰面积	峰高
1	10.000	甲基汞	1.234567	1.234567
2	10.000	甲基汞	1.234567	1.234567
3	10.000	甲基汞	1.234567	1.234567
4	10.000	甲基汞	1.234567	1.234567
5	10.000	甲基汞	1.234567	1.234567
6	10.000	甲基汞	1.234567	1.234567
7	10.000	甲基汞	1.234567	1.234567
8	10.000	甲基汞	1.234567	1.234567
9	10.000	甲基汞	1.234567	1.234567
10	10.000	甲基汞	1.234567	1.234567

峰号	保留时间 (min)	峰名	峰面积	峰高
1	10.000	甲基汞	1.234567	1.234567
2	10.000	甲基汞	1.234567	1.234567
3	10.000	甲基汞	1.234567	1.234567
4	10.000	甲基汞	1.234567	1.234567
5	10.000	甲基汞	1.234567	1.234567
6	10.000	甲基汞	1.234567	1.234567
7	10.000	甲基汞	1.234567	1.234567
8	10.000	甲基汞	1.234567	1.234567
9	10.000	甲基汞	1.234567	1.234567
10	10.000	甲基汞	1.234567	1.234567

图 10.000 min 处检测到甲基汞